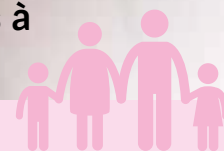




Rapport d'impact social 2016

En 2016, Habitat et Humanisme a permis à



1 800 nouvelles familles en difficulté d'accéder à un logement décent.

Habitat et Humanisme a mis en service



837 nouveaux

logements à destination des personnes en difficulté dont :

- 2** pensions de famille,
- 1** résidence sociale pour jeunes,
- 5** habitats intergénérationnels.

Habitat et Humanisme a construit, réhabilité ou acquis



6 EHPAD totalisant **398** lits.



340 personnes ont été accueillies en structures d'hébergement d'urgence, notamment des réfugiés et migrants.

600 nouvelles personnes âgées dépendantes, à faibles ressources, ont été admises dans un EHPAD du Mouvement.



RAPPORT D'IMPACT SOCIAL D'HABITAT ET HUMANISME

Habitat et Humanisme apporte une réponse pour des personnes particulièrement vulnérables et victimes du mal-logement.

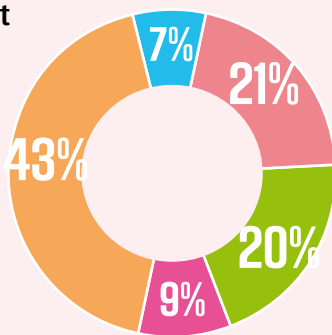
Des personnes précaires

À l'entrée dans un logement Habitat et Humanisme
- hors EHPAD



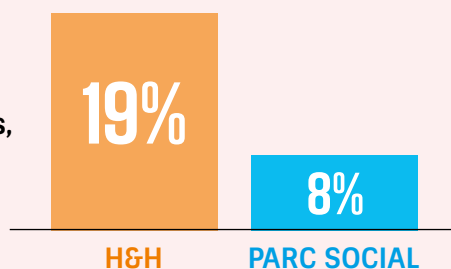
1 personne sur 2 intégrant un logement H&H est éloignée de l'emploi

- Sans emploi
- Au chômage
- Emploi précaire
- Emploi stable
- Etudiants, retraités



Des jeunes

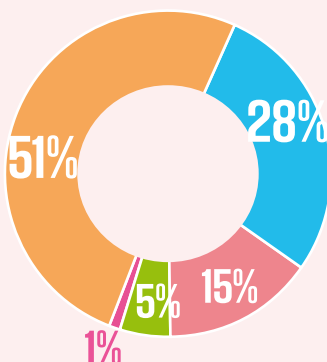
1 adulte sur 5 logé par H&H a moins de 30 ans, contre moins de 1 sur 10 dans le parc social ¹



Des familles monoparentales, des personnes isolées

1 famille sur 2 logée par H&H est une personne isolée,
1 famille sur 3 est monoparentale

- Personnes seules
- Familles monoparentales
- Couples avec enfant(s)
- Couples sans enfant
- Cohabitants



EN FRANCE

Le parc social*
loge seulement **33%**
de familles sous le seuil
de pauvreté. ¹

* Ensemble des logements sociaux

Etre sans emploi ou au chômage
augmente par **3** le risque
d'être en situation "d'effort
financier excessif", par rapport
au paiement du loyer. ²

Il y a **9** fois plus de
risque d'être sans-domicile
quand on a moins
de 30 ans. ³

Il y a **5** fois plus de risque
d'être privé de logement
personnel pour
les familles monoparentales, ³
et **3,5** fois plus pour
les personnes isolées. ³

¹ USH, les HLM en chiffres 2016

² 22^{ème} rapport de la Fondation Abbé Pierre

³ INSEE, enquête Sans-Domicile, 2012

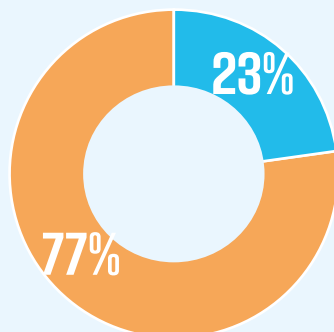
⁴ Soes, RPLS 2016

⁵ INSEE, enquête Logement, 2013

Habitat et Humanisme contribue au rééquilibrage des territoires pour plus de mixité sociale et urbaine.

Plus des 3/4 des logements d'H&H sont situés en zone tendue où les prix de l'immobilier sont prohibitifs pour les plus pauvres

- Zones tendues
- Zones peu tendues



80%

des logements d'H&H sont situés dans des communes "socialement mixtes", présentant un fort niveau d'inégalité de revenus, témoignant de la proximité de personnes pauvres et de ménages aux revenus plus élevés.

Impacts économiques et environnementaux

Habitat et Humanisme mobilise l'épargne privée pour la production de logements et d'EHPAD accessibles au plus pauvres.

65% à 70%
Prêts et subventions

30% à 35%
Fonds propres

Fonds propres apportés par l'investissement solidaire des particuliers et des Fonds d'Epargne Salariaux.

Depuis 2016, l'ensemble des établissements du réseau de La Pierre Angulaire se fournit en électricité verte, garantie 100% renouvelable.



La Foncière d'H&H réalise **75%** de ses dépenses auprès d'entreprises locales.

Au 31/12/2016

Habitat et Humanisme logeait :

6 920 familles et personnes seules, en difficulté, dont **260** en structures d'hébergement d'urgence.

2 550 personnes âgées dépendantes résidentes d'un EHPAD du Mouvement.

Habitat et Humanisme rassemblait :

3 800 bénévoles et **1 500** salariés

Habitat et Humanisme disposait de :

7 515 logements dont **17** résidences intergénérationnelles, **47** pensions de famille, **8** structures d'hébergement d'urgence et **17** autres habitats collectifs (résidences sociales, résidences étudiantes...).

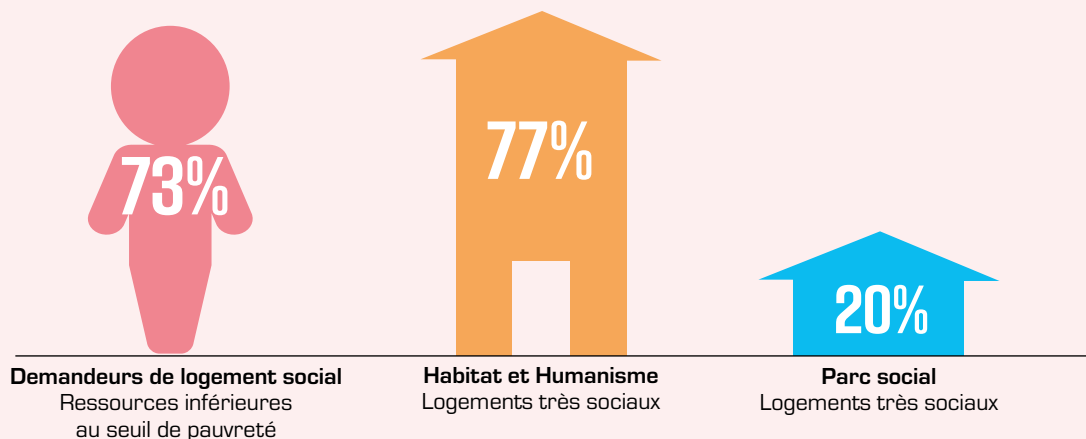
40 EHPAD dont **19** en propriété, pour un total de **2 554** lits.

4 SSIAD (Service de Soins Infirmiers à Domicile).



Habitat et Humanisme produit des logements accessibles aux plus pauvres, structurellement insuffisants en France.

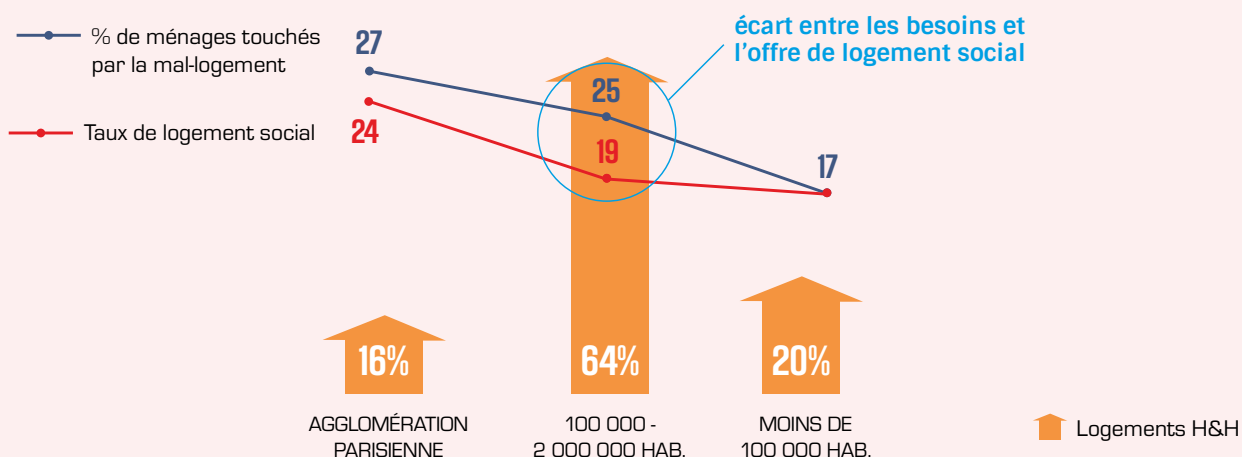
3 nouveaux logements sur 4, produits par la Foncière d'H&H en 2016, étaient adaptés aux personnes vivant sous le seuil de pauvreté, contre 1 sur 5 dans le parc social ⁴



Avec le dispositif Propriétaires et Solidaires, Habitat et Humanisme permet la transformation de logements en logements très sociaux, dans les centres urbains.

3 740 logements confiés par des propriétaires privés et publics à fin 2016

Les logements H&H sont situés majoritairement dans les agglomérations où les réponses au mal-logement sont insuffisantes ⁵



Des EHPAD accessibles aux plus fragiles

Les prix de journée des EHPAD d'H&H sont très inférieurs à ceux du secteur privé.



100% des places des EHPAD d'H&H sont habilitées à l'aide sociale.