

LE CONTEXTE

Les équipes accompagnantes des associations ont partagé des besoins pour accompagner des personnes ayant des problématiques d'addictions ou de santé mentale. La Fédération a donc recherché et obtenu des financements du Fonds Addictions (CNAM/DIHAL/MILDECA) et de la Fondation COMGEST pour répondre aux besoins. Un plan d'action est déployé nationalement pour appuyer les équipes accompagnantes sur ces sujets.



Mise en place de **formations** sur la Santé

Appui financier et opérationnel pour organiser des **ateliers**

Soutien au développement de **partenariats** locaux en santé et prévention

Appui-conseil personnalisé des équipes en fonction de leurs besoins



ET CONCRÈTEMENT ?

FORMATIONS :

“Addictions” (1 + 1 jour) et “Premiers Secours en Santé Mentale” (2 jours consécutifs)

- animées par des partenaires spécialisés,
- ouvertes aux bénévoles et salariés,
- inscriptions sur le site de l'Ecole HH



Prochaines sessions à Lyon, Angers, Caen, Le Mans, Alençon, Paris et Montpellier.



Coups de Pouce Addictions

Enveloppe financière pour les associations pour mobiliser des partenaires spécialisés pour mettre en place **des ateliers d'échanges conviviaux sur la prévention des addictions, la vie collective autour des addictions et la réduction des risques.**

Ateliers organisés pour les **locataires/résidents** ou **l'équipe accompagnante.**

Appui personnalisé des structures

L'équipe santé de la Fédération vous appuie dans la réflexion d'actions possibles sur la santé et la prévention, le repérage et le contact de partenaires locaux, et se tient disponible pour des échanges sur des situations d'accompagnement complexes.

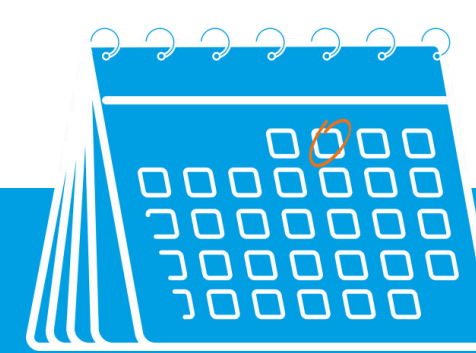


Réseau de facilitateurs santé

Chaque association est représentée par un facilitateur santé qui est l'interlocuteur privilégié avec l'équipe santé de la Fédération. A ce jour, il y en a 13 au sein du Mouvement. Si cette mission vous intéresse **contactez nous !**

SE RENCONTRER

En visio



- Dans les “clubs mensuels” organisés par le pôle Accompagnement : Responsable Accompagnement, Habitats collectifs, Café Métier..
- Lors d'un **point individuel dédié**, contactez-nous...

Dans votre association

Sur demande, **nous pouvons nous déplacer** pour vous rencontrer, présenter nos missions, outils, et réfléchir avec votre équipe sur des pistes d'actions possibles.

VOS CONTACTS

Julie RENAUD

Cheffe de projet Promotion de la Santé et Prévention
j.renaud@habitat-humanisme.org

Perrine SEGURA

Assistante Promotion de la Santé et Prévention
pe.segura@habitat-humanisme.org

Jean-Noël SERSIRON

Bénévole référent Santé