

BÂTISSONS DEMAIN

JUILLET - DÉCEMBRE
2024

Vos actualités solidaires



Chers amis/partenaires,

Nous sommes heureux de vous partager les temps forts de ces dernières semaines, des moments qui permettent de mettre en lumière notre combat quotidien pour apporter notre pierre à un territoire plus accueillant et inclusif, avec l'ouverture d'un nouveau centre d'accueil sur Lyon 8ème, si important alors que l'hiver arrive et que les besoins sont toujours plus présents.

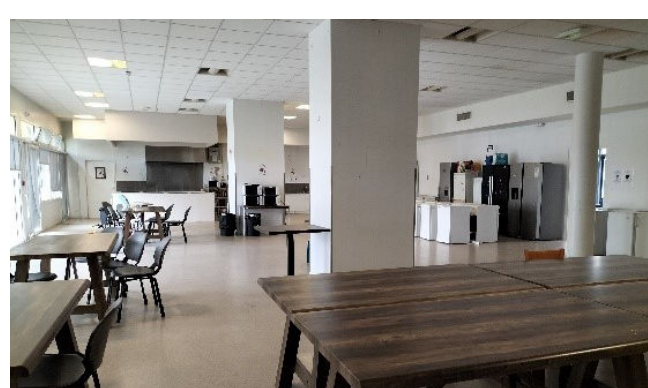
Vous y trouverez également notre dernier rapport d'impact, qui vous permettra de mesurer tout ce que nous rendons possible, par vos actions et grâce à vous. C'est un support fait pour vous, pour pouvoir communiquer à vos équipes et partenaires tout l'impact que vous générez via notre partenariat.

Nous vous souhaitons une bonne lecture et vous donnons rendez-vous le 9 Décembre à la Bourse du Travail, pour une soirée musicale, solidaire et engagée !

Lydie CREPET
Directrice de la Communication et des Partenariats

A la découverte de nouveaux projets

Ouverture de la maison d'accueil Les Iris



Début septembre a ouvert la nouvelle maison d'accueil les IRIS. Cet établissement vient pallier la fermeture de la maison d'accueil de Bancel ouverte l'année dernière. Ce sont 92 mamans et leurs enfants qui seront hébergés grâce à ce site.

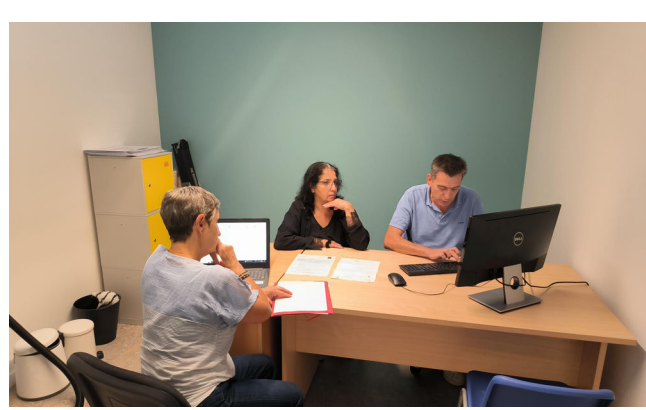
La clinique des Iris nous a été mise à disposition par l'intermédiaire de l'Entreprise des Possibles pour 1 an.

La Clinique Les Iris

Lutte contre la fracture numérique !

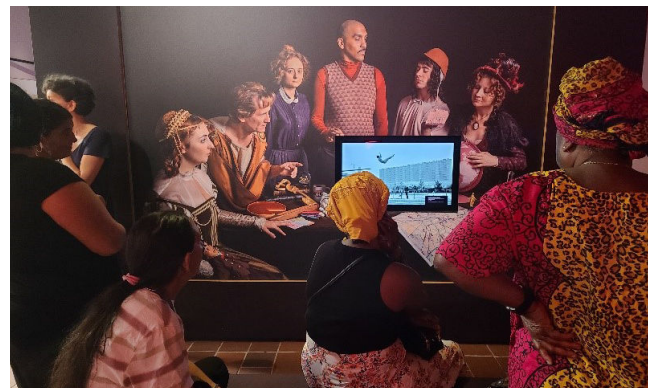
Nous proposons depuis janvier 2024 un programme d'accompagnement au numérique pour nos résidents et locataires, ainsi que les passagers des Escales Solidaires. L'enjeu est de favoriser l'accès à du matériel informatique et de renforcer l'autonomie des bénéficiaires dans leurs démarches en ligne.

Ce programme prend forme au travers d'ateliers collectifs dans les résidences et Escales Solidaires, mais aussi de permanence d'accompagnement individuels sur l'usage du téléphone ou de l'ordinateur.



L'accompagnement numérique

Femmes et bien-être au Musée



En collaboration avec la Fondation Nexity, la ville de Lyon et le Musée d'Art Contemporain, un programme bien être a été coconstruit avec une quinzaine de femmes accueillies dans nos centres d'hébergement d'urgence.

Ainsi, plusieurs journées seront organisées avec au programme des visites de musées, des interventions d'artistes ou des temps de médiation culturelles. Ces temps seront couplés avec des activités bien-être telles que de la socio-esthétique, du yoga ou encore de la sophrologie.

A vos agendas !

Le **9 décembre 2024** se tiendra à la Bourse du Travail de Lyon le premier concert caritatif au profit d'Habitat et Humanisme.

Sur scène, l'orchestre symphonique de l'INSA Université (OSIU) réinterprétera les grands classiques de musiques de films. De la Grande Vadrouille à Star Wars ou encore le Seigneur des anneaux, nous vous proposons un spectacle musical de qualité. Cet événement exceptionnel sera placé sous le signe de la solidarité et de l'engagement !

Ne manquez pas cette occasion unique de vivre un moment musical solidaire tout en soutenant une cause qui vous tient à cœur.

Le concert commencera à **20h30 au 205 place Guichard, 69003 Lyon.**

Je prends mon billet !



Moments forts avec nos partenaires

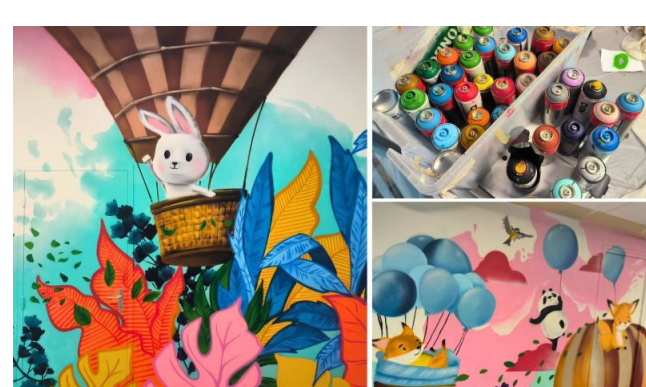
Dîner des partenaires : une première !



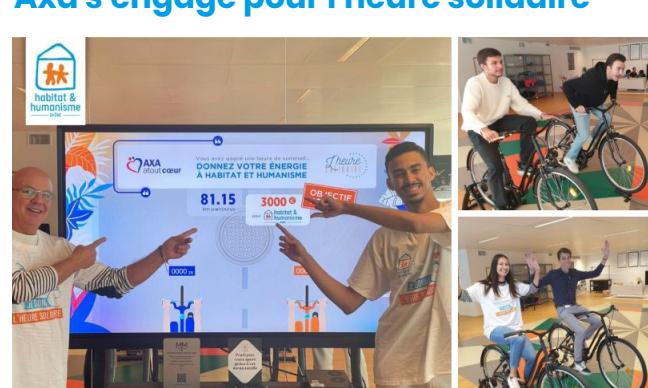
Le jeudi 17 octobre, nous avons organisé notre toute première soirée des partenaires à l'Escalier Wilson ! Nous nous sommes réunis autour d'un dîner préparé par le Chef Julien Gautier (membre des toques Blanches) accompagné d'une brigade de bénévoles des Escales Solidaires. Cette soirée conviviale a permis d'échanger sur la poursuite de notre mission d'accompagnement dans un contexte immobilier en crise. Ce dîner a été l'occasion de parler de nos actions sur le territoire mais également de l'importance de l'engagement de nos partenaires pour répondre à ces défis.

Réalisation d'une fresque avec Sanofi

Début septembre, des collaborateurs de Sanofi ont contribué avec les résidents de la Maison d'Accueil Decomberousse (Villeurbanne) à réaliser ensemble une fresque colorée. Ce projet a permis à chacun de s'initier à l'art de la peinture à la bombe et de découvrir les joies du travail collaboratif. La fresque apporte désormais une touche de couleur à l'espace d'accueil, tout en mettant en avant la force de la création collective.



Axa s'engage pour l'heure solidaire



A l'occasion de l'heure solidaire, les collaborateurs d'AXA ont relevé le défi de pédaler sur des vélos connectés pendant la pause déjeuner. Cette initiative permet à chacun de donner de son temps pendant la pause déjeuner pour réaliser une action positive. Ce défi a permis de collecter 3000 euros pour l'association : une belle démonstration de solidarité !

Chiffres clés du dernier rapport d'impact

Les escales solidaires : des impacts majeurs sur la vie des personnes isolées :

- **87%** des bénéficiaires décrivent le tiers-lieu comme un espace favorisant le mieux-être émotionnel
- **88%** attribuent au tiers-lieu la création de lien social
- **70%** mentionnent l'accessibilité à une alimentation plus saine
- **76%** des bénéficiaires disent faire plus d'activités collectives

Je visionne le dernier rapport d'impact !

Restons en contact !



Lydie CREPET
Directrice de la Communication et des Partenariats
Email : l.crepet@habitat-humanisme.org
Mob. : 06 37 14 00 56



Morgane CAIRE
Chargée du Développement Mécénat
Email : m.caire@habitat-humanisme.org
Mob. : 06 65 00 90 83

Habitat et Humanisme Rhône
9, rue Mathieu Varille
69007 LYON

Tél. : 04 72 71 16 00
Site internet de l'association
LinkedIn

Se désinscrire